

Dobe I - Apraksts

Šis dobes variants labi ieder tos pie mjas vai tik pat labi fon var tu būt sava vai dzīvzogs. Vislabāk dobi veidot saulainā vietā (mājai Dienvidu pusē), trīdvielīgā bagātā augsnī, nodrošinot pietiekamu mitruma daudzumu. Dobe ir oti krāšņā un veidota tā, lai visas sezonas laikā tajā kas ziedtu.

Pavasaris ieskas ar spalpu mēnessniegpulkstenītiem un krokusiem, kas netraucēti var augt zem krūmiem. Agrīsi kā ziedt rozā dafnes krūms, tulpes, koši dzeltenās doronikas, rozā bergnijas un ilgi ziedošā daudzkrāsu eiforbija.

Vasaras sākumu iekrāso ilgi un bagātīgi ziedošā karmītra, tumši zilā salvija, smaržūpilnā lielziedu piparmētra, lielziedu sirmene, augstā un nedaudz zemākā baltā margrietas, kā arī heihāras, kuras pateicoties savām krāšņajām lapām būs dekoratīvas visu sezonu, bet mazās baltās gaismiņas dobie ieviesīs graciozās, baltās pulkstenītes. Laikā, kad uzziedās delfīnijas, dobe sasniegs savu kulmināciju. Krāšņumu dobei papildus dos arī fonstādītieklemātisi. Vasaras otrpusī bagātīgi papildinās krūmgaļi nokrāsas hortenzijas krūms, kā arī viengadīgās verbenas.

Rudens sākumā otrreiz uzziedās karmītras un salvijas, ja tās būs nogrieztas pēc pirmās noziedšanas vasarā. Oti krāšņās baltās dzeltenās rudbekijas, bet līdz rudens salnām jāspriežas krāšņās helijas sarkanģībrņos un oranžos toņos.

Ziemas periodā izcelsies cirpti bukšu un ves formas. Bergniju mēžs lapaspēc salnām iekrāsosies sarkanģā un šādu tōnī saglabās līdz pat pavasarim.



Pavasaris



Vasara



Rudens

Dobe I - Pavasar



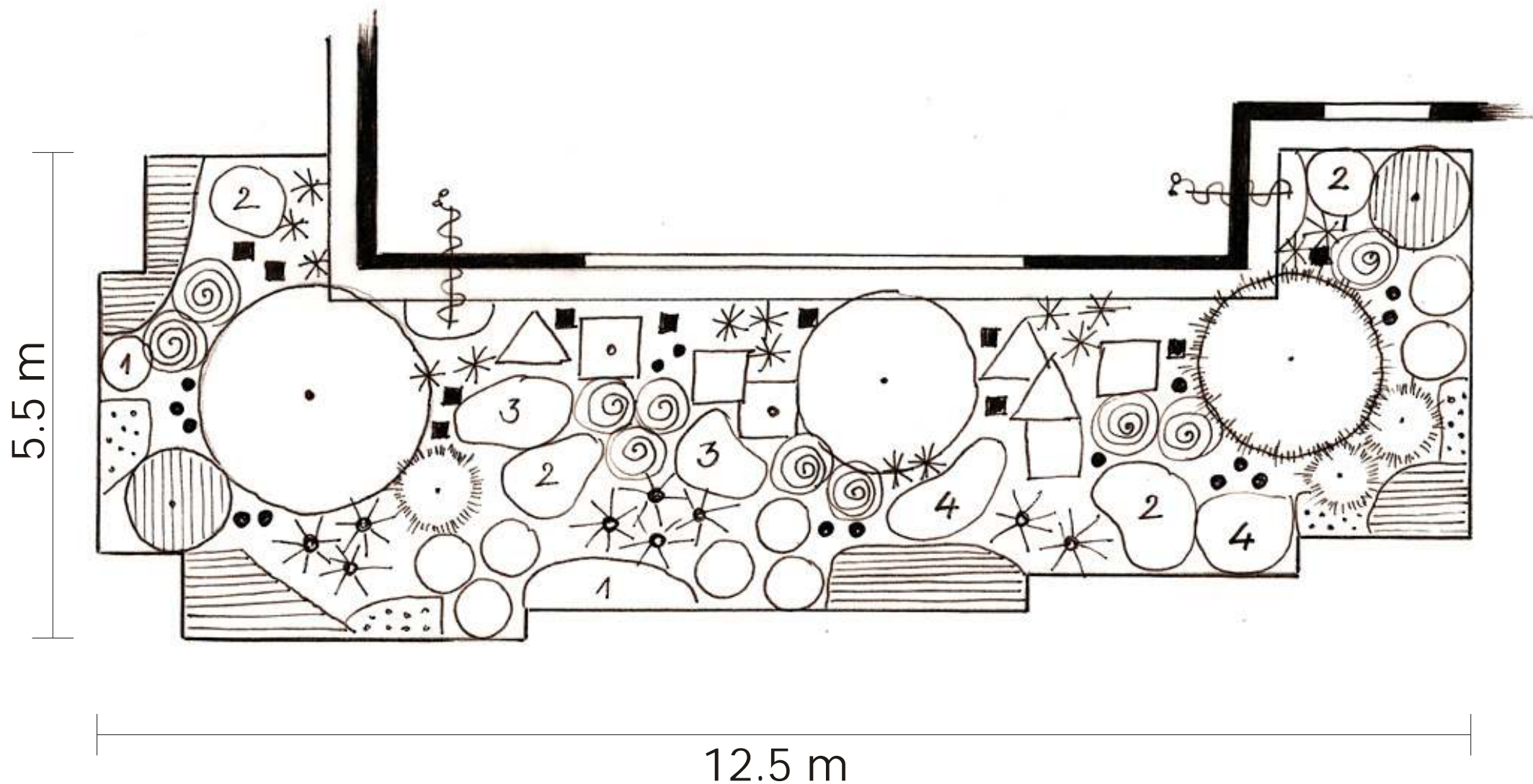
Dobe I - Vasar



Dobe I - Ruden



Dobe I - Tehniskais z m jums



Dobe I - Augu saraksts

-  - *Hydrangea paniculata* - 1 gb.
-  - *Daphne mezereum* - 1 gb.
-  - *Taxus baccata* (cirpta forma) - 1 gb.
-  - *Buxus sempervirens* (cirpta forma) - 3 gb.
-  - *Stachys grandiflora* 'Superba' - 10 gb.
-  - *Doronicum orientale* 'Little Leo' - 15 gb.
-  - *Helenium autumnale* 'Helena Rote Töne' - 3 gb.
-  - *Delphinium Pacific* 'Black Knight' - 2 gb.
-  - *Delphinium Pacific* 'Astolat' - 3 gb.
-  - *Rudbeckia fulgida* var *sullivantii* 'Goldsturm' - 6 gb.
-  - *Chrysanthemum maximum* 'Polaris' - 4 gb.
-  - *Chrysanthemum maximum* 'Brightside' - 3 gb.
-  - *Salvia x superba* 'Mainacht' - 9 gb.
-  - *Euphorbia polychroma* - 2 gb.
-  - *Nepeta x faassenii* 'Walkers Low' - 14 gb.
-  - *Calamintha grandiflora* - 7 gb.
-  - *Bergenia cordifolia* 'Winterglut' - 9 gb.
-  - *Heuchera x hybrida* 'Prince of Silver'® - 8 gb.
- - *Campanula persicifolia* Grandiflora 'Alba' - 16 gb.
- - *Verbena bonarensis* (viengad ga) - 11 gb.
- - *Clematis* - 2 gb.